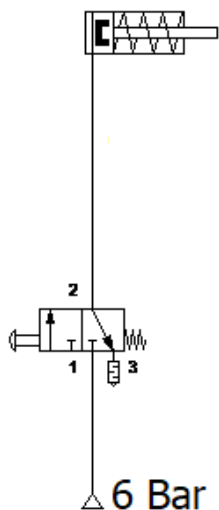


Porovnanie priameho a nepriameho riadenia činnosti pneumatického valca, dvojtlačkové rozvody stlačeného vzduchu :)

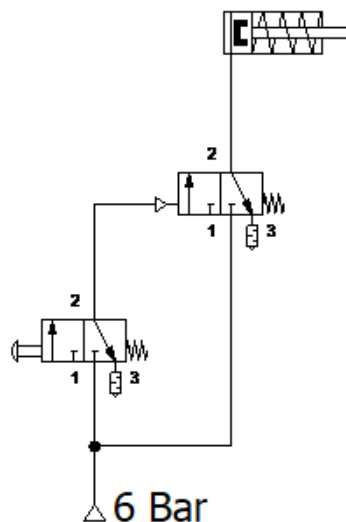
Priame riadenie

Zapojenie, v ktorom sú valec a tlačidlo (3/2-cestný ventil) na riadenie pohybu piestnice valca zapojené za sebou. Stlačený vzduch zo zdroja vzduchu prechádza postupne cez tlačidlo do pneumatického valca.



Nepriame riadenie

Zapojenie, v ktorom tlačidlom ovládate ďalší ventil, a až ten riadi pohybu piestnice valca.



Takého zapojenie umožňuje ovládať ventily a riadiť pohyby piestnice rôznymi tlakmi, t.j. nižším a väčším tlakom. Na výrobu stlačeného vzduchu tak spotrebujeme celkovo menej energie. Vo výrobných závodoch sa práve z tohto dôvodu používajú **dvojtlačkové rozvody stlačeného vzduchu**.

