

## Základné prvky hydraulického systému :)

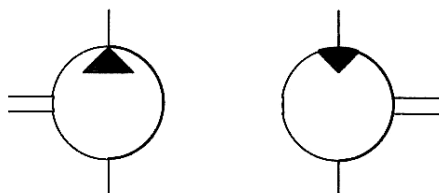
Základné prvky hydraulického systému tvoria zdroj tlakovej energie, tlaková kvapalina, riadiace prvky a hydromotory.

Zdroj tlakovej energie ([hydraulický agregát](#)) = pohon + hydrogenerátor.

[Tlaková kvapalina](#) = prenáša sily a pohyby.

**Riadiace prvky** = rozvádzače + ventily na riadenie tlaku + ventily na obmedzenie prietoku + ventily na riadenie prietoku.

**Hydromotory (akčné členy)** = priamočiare (lineárne), rotačné a kývavé. Niekedy sa im hovorí valec, motor a kývný motor.



Porovnanie značky [čerpadla](#) a [hydromotora](#)