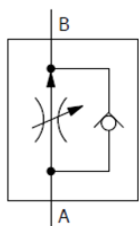
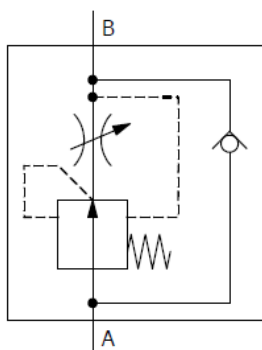


Škrtiaci ventil s paralelne pripojeným jednosmerným ventilom a sériovo pripojeným VRT ventilom :)



Značka

Funkcia ventilu je podobná funkcii [škrtiaceho ventilu so stabilizátorom tlaku](#), ale VRT ventil je umiestnený pred škrtiacim ventilom a ventil umožňuje prietok oboma smermi.



Princíp



Fotografia