

## Škrtiace ventily, škrtiace ventily s ihlovou konštrukciou, škrtiace ventily s čelnou skrutkovicovou štrbinou :)



Značka

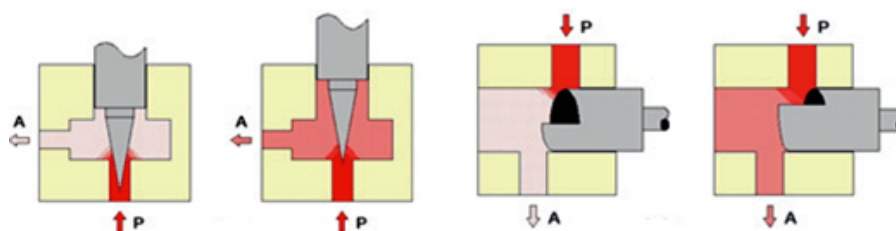
Riadiace prvky umožňujúce zmenu prierezu pre pretekajúcu hydraulickú kvapalinu. Používajú sa na spomalenie rýchlosti pohybu motora.

Podľa konštrukčného vyhotovenia ich delíme na:

- škrtiace ventily s ihlovou konštrukciou,
- škrtiace ventily s čelnou skrutkovicovou štrbinou.

### Škrtiace ventily s ihlovou konštrukciou

Sú lacné na vyhotovenie, ale veľmi závislé od viskozity. Malé prestavenie ihly má za následok pomerne veľkú zmenu prierezu.



Škrtiaci ventil s ihlovou konštrukciou Škrtiaci ventil s čelnou skrutkovicovou štrbinou

### Škrtiace ventily s čelnou skrutkovicovou štrbinou

Sú drahé na vyhotovenie, necitlivé na viskozitu, citlivosť nastavenia je veľká.



Fotografia škrtiaceho ventilu

### **Mali by ste vedieť:**

Škrtiaci ventil sa v hydraulickom obvode zvyčajne umiestňuje na mieste, kde je potrebné regulovať prietok kvapaliny. Najčastejšie sa inštaluje na výtlačnej strane čerpadla alebo pred hydraulickým motorom či valcom. Týmto spôsobom môžete kontrolovať rýchlosť a objem prúdenia kvapaliny do týchto komponentov.

[Ďalšie konštrukcie nastaviteľných škrtiacich ventilov](#)