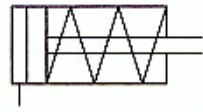
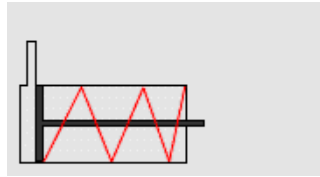


Jednočinný valec pneumatický :)

Mení energiu stlačeného vzduchu na mechanickú energiu. Vysúvanie je realizované cez vzduchovú prípojku a spätný pohyb zabezpečuje pružina.



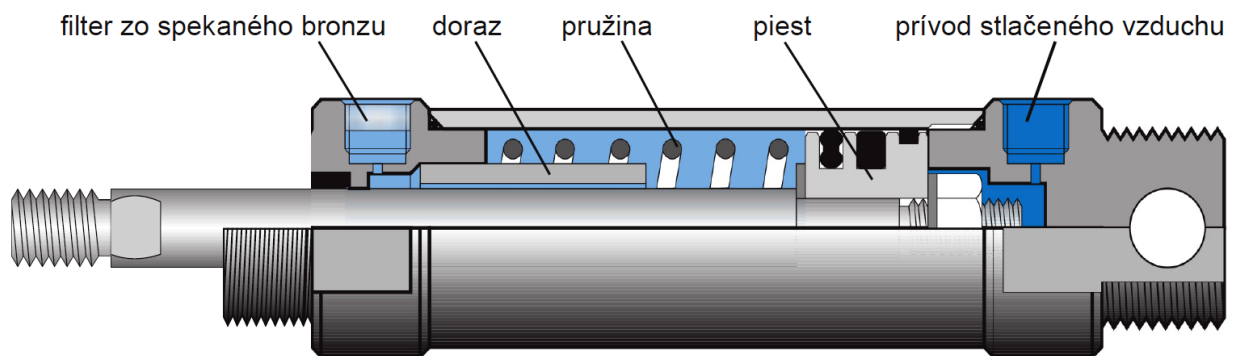
Značka



Princíp práce jednočinného valca

Jednočinné valce inak

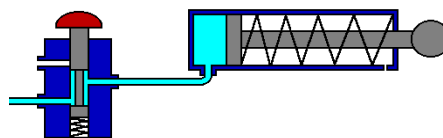
U jednočinných priamočiarych valcov pôsobí tlak stlačeného vzduchu iba na jednu stranu piestnice, takže pracovný pohyb je možný iba v jednom smere. Spätný pohyb zabezpečuje pružina umiestnená medzi valcom a piestom. U týchto valcov je obmedzený zdvih práve vďaka dĺžke pružiny a pohybuje sa maximálne okolo 100 mm.



Jednočinný pneumatický valec s piestnicou



Fotografie jednočinných valcov



Priame riadenie jednočinného valca

Rozoznávame:

- jednočinný valec s vratnou pružinou (popísaný vyššie),
- [membránový valec](#).

[Porovnanie činnosti a riadenia jednočinného a dvojčinného valca](#)

Článok vyrobený s podporou spoločnosti [SMC](#).