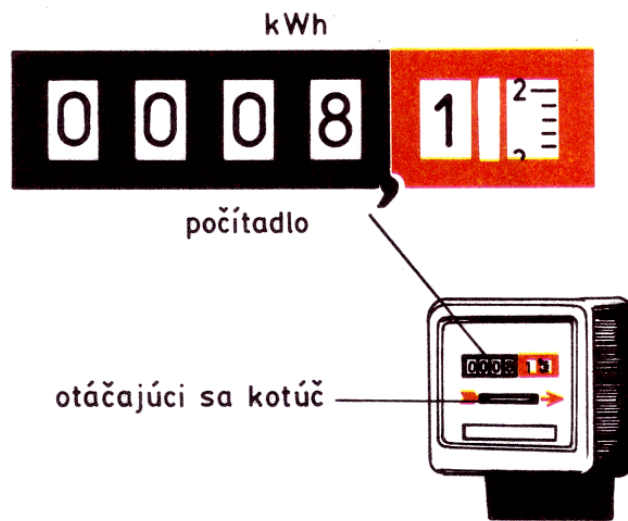


Elektromer :)

Prístroj na meranie spotreby elektrickej energie.

Je súčasťou každej domácnosti a môžeme na ňom odčítať, koľko kilowatthodín (kWh) elektrickej energie sme spotrebovali. Kotúčik, ktorý sa v ňom pri odbere energie otáča, je vlastne malý elektromotorček, ktorý pracuje na princípe elektromagnetickej indukcie.



Klasický trojfázový analógový elektromer typu Křížík ET 404, ktorý sa vyrábala v Prešove od roku 1974



- [Elektrometer; Smartmeter \(inteligentný merač\), rozdiely oproti klasickému elektromeru, výhody](#)