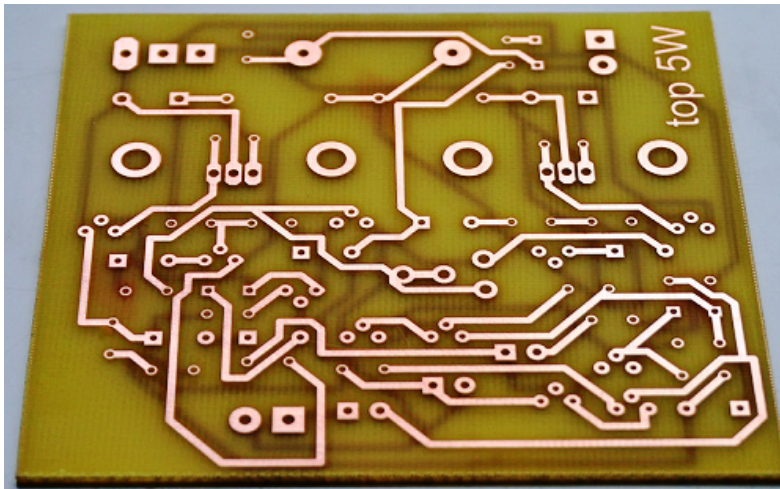


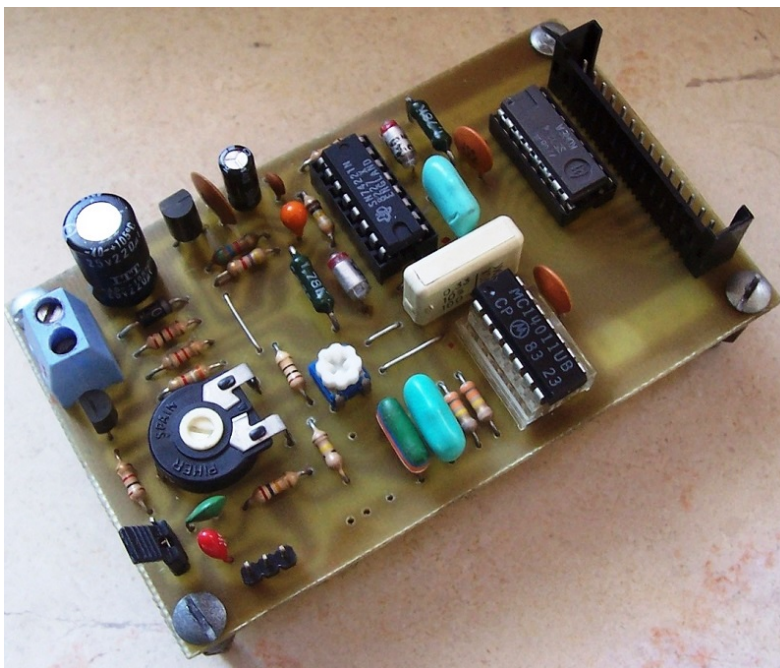
## Doska plošného spoja (DPS) :)

Nosný a konštrukčný prvok elektronických obvodov zložených z viacerých samostatných elektronických prvkov.

Platňa (doska) je tvorená nevodivým substrátom, na ktorom sú na základe schémy zapojenia konkrétneho [elektrického obvodu](#) vytvorené vodivé spoje, ktorými sú prepojené jednotlivé elektronické prvky.



Súčiastkami neosadená DPS



DPS osadená súčiastkami



[Technika povrchovej montáže, technológia povrchovej montáže \(SMT\), povrchová montáž \(SMA\), súčiastka pre povrchovú montáž \(SMD\); Obvodové súčiastky](#)



• <https://www.ponoko.com/blog/printed-circuit-boards-fabrication-assembly/how-d-pcbs-work/>