

Technické kreslenie :)

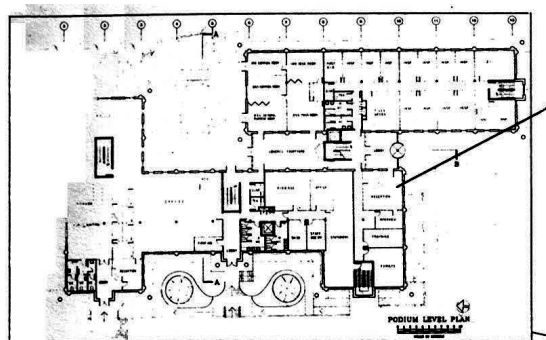
Činnosť, pri ktorej architekti, inžinieri a návrhári robia technické nákresy svojich návrhov.



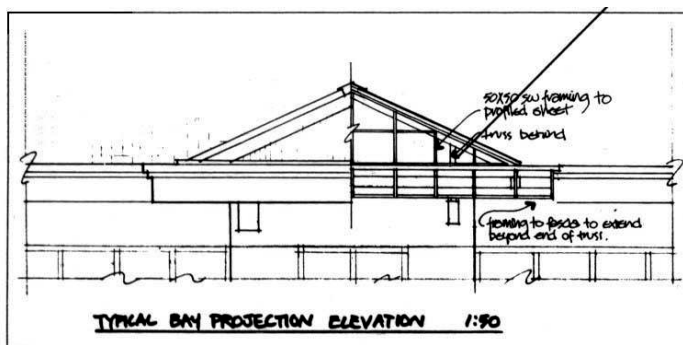
Ručné kreslenie pracovného/technického výkresu

Nákresy presne ukazujú, ako majú byť skonštruované určité veci, od mostov až po lietadlá, a preto musia byť veľmi presné. Technický kreslič v minulosti potreboval pevnú ruku[1], aj dnes však musí venovať veľkú pozornosť detailom. Chyba vo výkrese by mohla mať veľké následky.

Staviteľ stavia budovu podľa pracovných výkresov.



Architekt nakreslí podrobný plán vnútorných priestorov budovy, aby ukázal, ako bude priestor využitý.



Pracovné výkresy obsahujú presné rozmery stavby, druh materiálu a spôsob konštrukcie do najmenších podrobností.

[1] Výkresy sa v minulosti kreslili ručne.

[Kreslenie; Vyučovanie rysovania v minulosti](#)



[Minikurz Technického kreslenia](#)