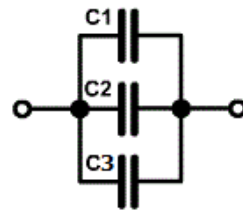
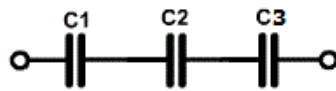
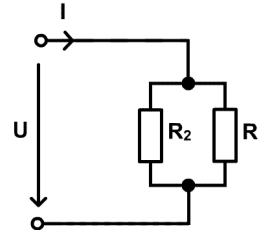
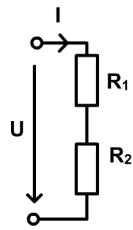


## Sériové zapojenie v elektrotechnike :)

Zapojenie prvkov do elektrického obvodu za sebou (kladná elektróda so zápornou), čo znamená, že pri odpojení iného článku sa obvod preruší.

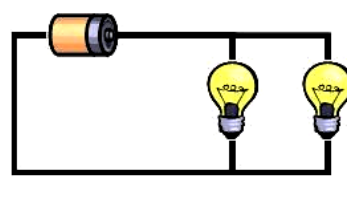
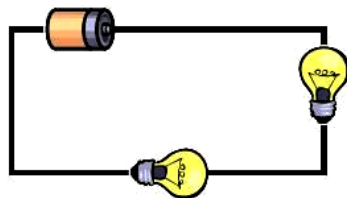
Ak takto zapojíme elektrické články, v rádiu alebo baterke, ich napätie sa sčíta; pri kondenzátoroch sa sčítajú prevrátené hodnoty ich capacity.



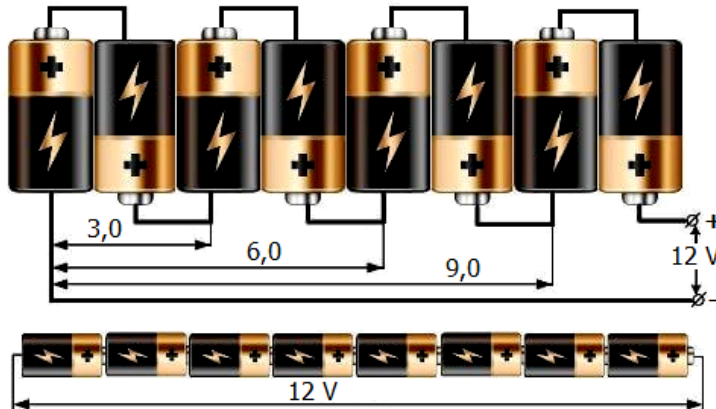
Sériové zapojenie

[Paralelné zapojenie](#)

[rezistorov](#) a [kondenzátorov](#)



Sériové zapojenie a [paralelné zapojenie žiaroviek](#)



Sériové zapojenie [galvanických článkov](#) s cieľom získať väčšie napätie



[Paralelné zapojenie v elektrotechnike](#)